



## บริษัท วิจิตรภัณฑ์ปาล์มออยล์ จำกัด (มหาชน)

31 มีนาคม 2558

Opportunity Day



## บริษัท วิจิตรภัณฑ์ปาล์มออยล์ จำกัด (มหาชน)

31 มีนาคม 2558

Opportunity Day



## สารบัญ

- ประวัติบริษัท
- โครงสร้างการถือหุ้นของกลุ่มบริษัทฯ
- ลักษณะการประกอบธุรกิจของบริษัทฯ
- ภาวะอุตสาหกรรมน้ำมันปาล์มดิบ ปี 2557
- ผลการดำเนินงานและฐานะทางการเงิน ประจำปี 2557
- มุมมองต่ออุตสาหกรรมน้ำมันปาล์ม
- ถาม - ตอบ





ประวัติบริษัท

---



# การเปลี่ยนแปลงและพัฒนาการที่สำคัญของกลุ่มบริษัทฯ

## การเปลี่ยนแปลงทุนจดทะเบียนและการปรับโครงสร้างของบริษัทฯ และบริษัทย่อย

ก่อตั้ง VPP ด้วยทุน  
จดทะเบียน 50MB  
และในปัจจุบันมีทุน  
จดทะเบียน 42.5 MB

ก่อตั้งบริษัท ด้วยทุน  
จดทะเบียน 50MB  
และในปัจจุบันมีทุน  
จดทะเบียน 1,070MB



ก่อตั้ง VGE ด้วยทุน  
จดทะเบียน 1MB และ  
เพิ่มทุนจดทะเบียน  
เป็น 470MB



ก่อตั้ง VBL ด้วยทุน  
จดทะเบียน 3MB



บริษัทฯ แปรสภาพเป็น  
บริษัทมหาชน  
เสนอขายหุ้นต่อ  
ประชาชน และ เข้าซื้อ  
ขายในตลาดหลักทรัพย์  
แห่งประเทศไทย ในวันที่  
24 พฤศจิกายน 2557



2528

2530

2545

2550

2551

2554

2555

2556

2557



ได้รับพื้นที่สัมปทาน  
รวมประมาณ  
29,000 ไร่ ซึ่ง  
สัมปทานดังกล่าวจะ  
หมดอายุลงในช่วงปี  
2558



เริ่มดำเนินการเชิง  
พาณิชย์ส่วนต่อ  
ขยาย ที่ โรงงาน อ.  
ท่าแซะ โดยมีกำลัง  
การผลิต รวม 60  
ตันผลปาล์มทะเลลาย  
ต่อชั่วโมง



เริ่มดำเนินการ  
เชิงพาณิชย์  
ที่โรงงาน ต.ทุ่ง  
คา อ.เมือง กำลัง  
การผลิต 60 ตัน  
ผลปาล์มทะเลลาย  
ต่อชั่วโมง



VGE ทำสัญญา  
ซื้อขายไฟฟ้า  
กับการไฟฟ้า  
ส่วนภูมิภาค  
รวม 7.0 MW



เริ่มดำเนินการเชิง  
พาณิชย์ในส่วนต่อ  
ขยาย ที่โรงงาน อ.ท่า  
แซะ โดยมีกำลังการ  
ผลิตเพิ่มอีก 60 ตันผล  
ปาล์มทะเลลายต่อชั่วโมง



บริษัทฯ ได้ดำเนินการ  
ปรับโครงสร้างกิจการ  
เพื่อให้เหมาะสม โดย  
การซื้อหุ้นจากผู้ถือหุ้น  
เดิมของ VPP และ VBL  
เพื่อให้ VPO ถือหุ้นทั้ง  
2 บริษัท 100%

## พัฒนาการที่สำคัญของกลุ่มบริษัทฯ

หมายเหตุ: VPP = บจ. วิจิตรภัณฑ์สวนปาล์ม VGE = บจ. วิจี เอ็นเนอร์ยี และ VBL = บจ. วิจิตรภัณฑ์ โลจิสติกส์





## โครงสร้างการถือหุ้นของกลุ่มบริษัทฯ

---



# โครงสร้างการถือหุ้นของกลุ่มบริษัทฯ

## โครงสร้างการถือหุ้นของกลุ่มบริษัทฯ

บริษัท วิจิตรภัณฑ์  
ปาล์มออยล์ จำกัด (มหาชน)

- ผลิตและจำหน่ายน้ำมันปาล์มดิบ เมล็ดในปาล์ม และผลิตภัณฑ์พลอยได้อื่นๆ

100%

บริษัท วิจิตรภัณฑ์สวนปาล์ม  
จำกัด

- ดำเนินธุรกิจการปลูกสวนปาล์มน้ำมัน

100%

บริษัท วิจิ เอ็นเนอร์ยี่ จำกัด

- ดำเนินธุรกิจทางด้านพลังงานทดแทนจากของเสียหรือสิ่งเหลือใช้ของโรงสกัดน้ำมันปาล์มดิบ

100%

บริษัท วิจิตรภัณฑ์ โลจิสติกส์  
จำกัด

- ดำเนินธุรกิจขนส่งน้ำมันปาล์มดิบ ผลปาล์ม ทะลาย น้ำเสียที่บำบัดแล้ว และอื่นๆ





## ลักษณะการประกอบธุรกิจของบริษัทฯ

---

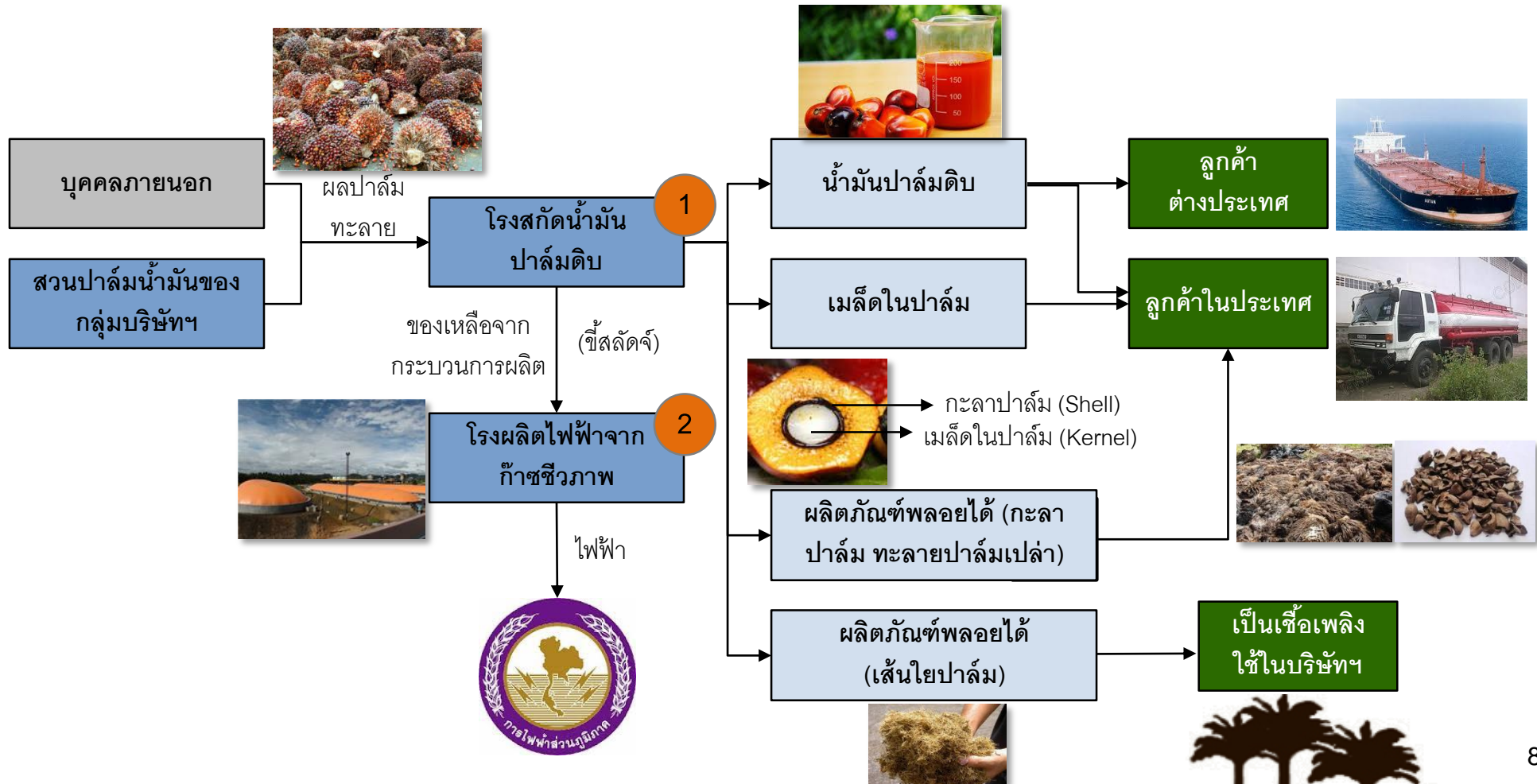




# ลักษณะการประกอบธุรกิจของบริษัทฯ

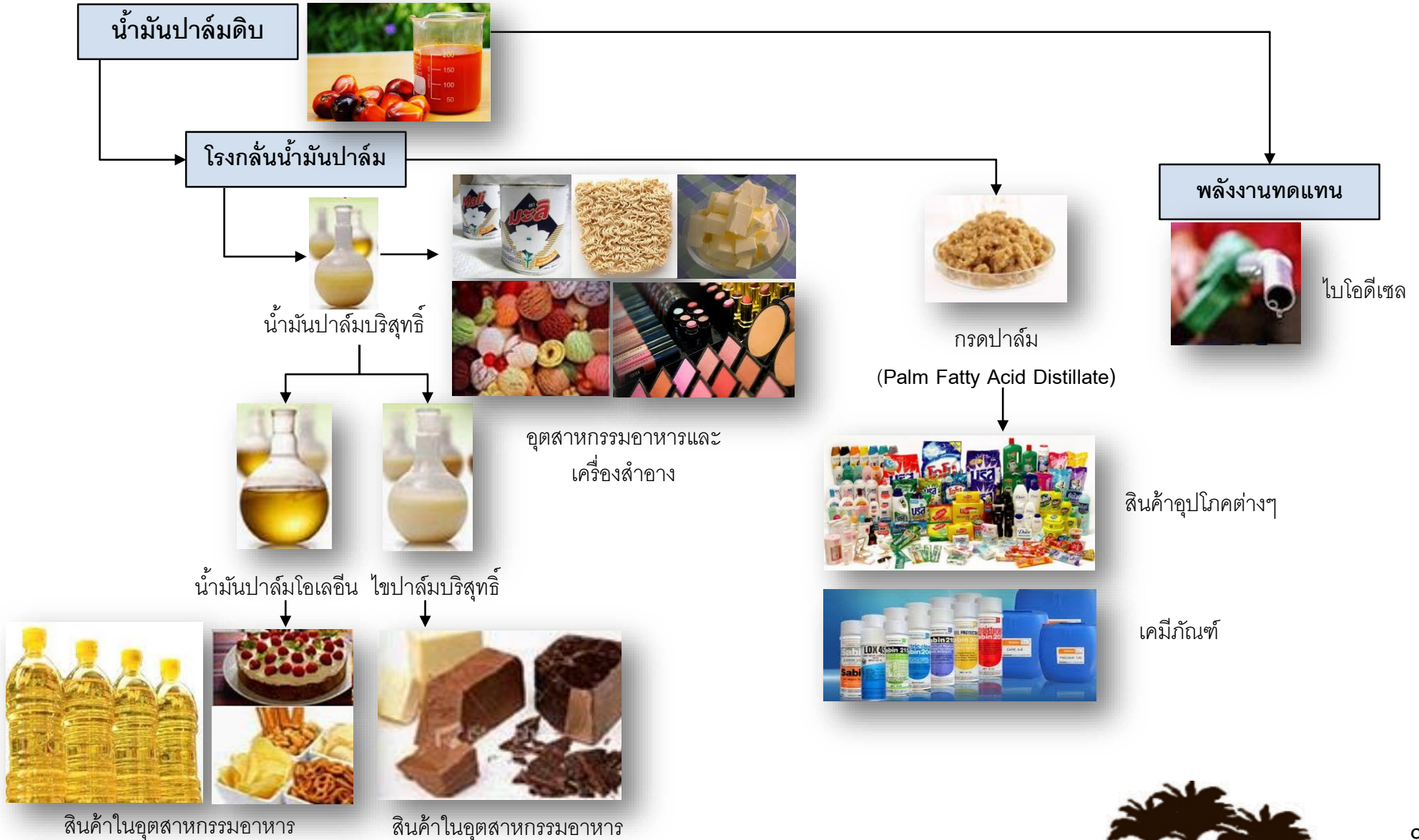
กลุ่มบริษัทฯ สามารถจำแนกผลิตภัณฑ์ที่ผลิตและจำหน่ายเป็น 2 ประเภทหลัก ได้แก่

- (1) ธุรกิจผลิตและจำหน่ายน้ำมันปาล์มดิบ และผลพลอยได้จากการผลิตน้ำมันปาล์มดิบ เช่น เมล็ดในปาล์ม และกะลาปาล์ม
- (2) ธุรกิจผลิตและจัดจำหน่ายไฟฟ้า ซึ่งนำของเสียหรือสิ่งเหลือใช้จากกระบวนการผลิตของธุรกิจน้ำมันปาล์มดิบมาผลิตกระแสไฟฟ้า



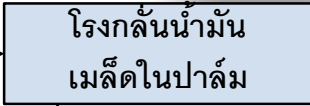
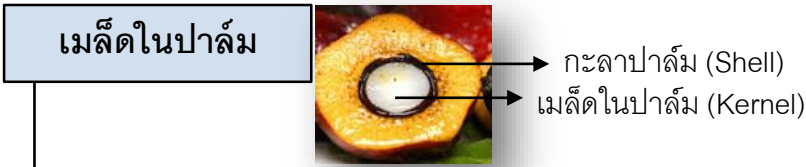


# ตัวอย่างผลิตภัณฑ์ที่ใช้ผลผลิตจากธุรกิจผลิตและจำหน่ายน้ำมันปาล์มดิบ





# ตัวอย่างผลิตภัณฑ์ที่ใช้ผลผลิตจากธุรกิจผลิตและจำหน่ายน้ำมันปาล์มดิบ



น้ำมันเมล็ดในปาล์ม



น้ำมันเมล็ดในปาล์มบริสุทธิ์



กรดไขมันเมล็ดในปาล์ม



สินค้าใน  
อุตสาหกรรม  
อาหาร



สินค้าอุปโภคต่างๆ



เคมีภัณฑ์



กะลาปาล์ม

ทะลายปาล์มเปล่า

เส้นใยปาล์ม

ชีสลดจ์

เชื้อเพลิงสำหรับ  
Boiler และโรงไฟฟ้า



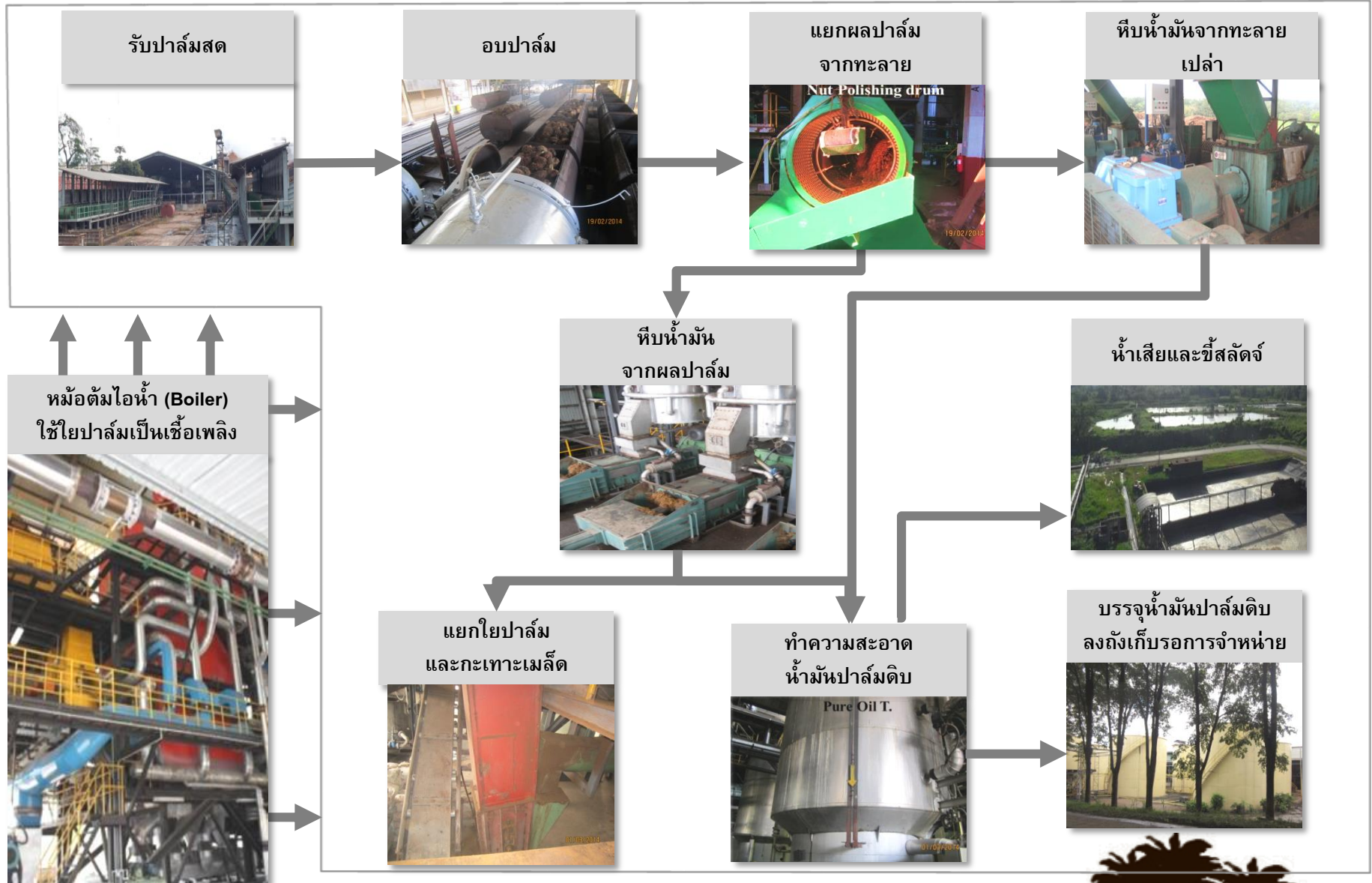
วัตถุดิบสำหรับ  
โรงไฟฟ้าก๊าซชีวภาพ







# กระบวนการผลิตน้ำมันปาล์มดิบ





## กลยุทธ์ในการแข่งขันของบริษัทฯ

บริษัทฯ ได้เล็งเห็นถึงโอกาส และศักยภาพของอุตสาหกรรมน้ำมันปาล์มในประเทศไทย จึงได้มุ่งเน้นนโยบายและกลยุทธ์ในการเสริมสร้างความเข้มแข็งให้กับบริษัทฯ เพื่อพัฒนาขีดความสามารถในการแข่งขัน และสร้างโอกาสทางธุรกิจทั้งในและต่างประเทศ





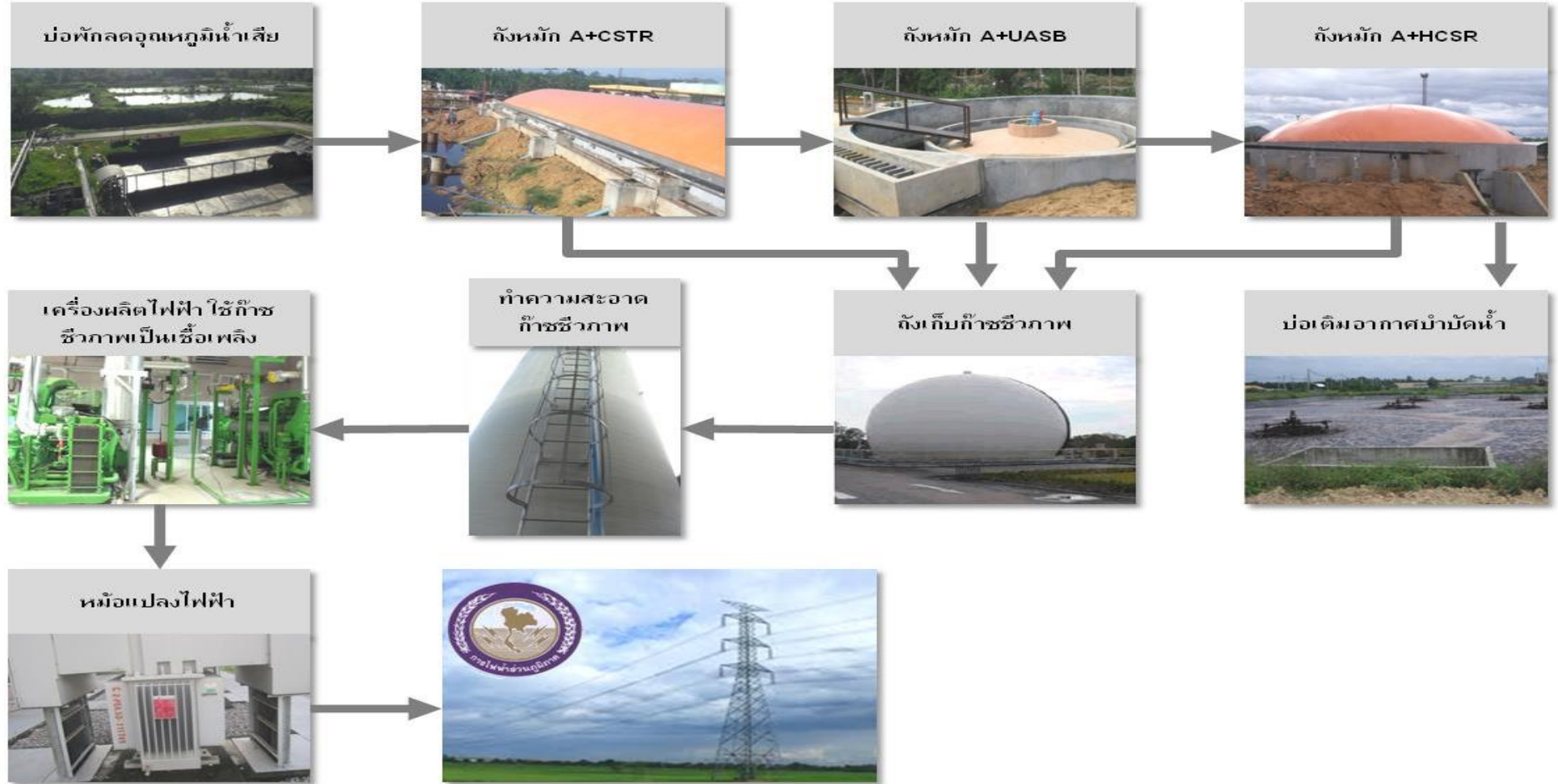
# ธุรกิจผลิตและจำหน่ายไฟฟ้าจากก๊าซชีวภาพ (บริษัท วิจิ เอ็นเนอร์ยี จำกัด)

	โครงการโรงไฟฟ้าก๊าซชีวภาพ ตำบลทรัพย์อนันต์ อำเภอท่าแซะ จังหวัดชุมพร	โครงการโรงไฟฟ้าก๊าซชีวภาพ ตำบลทุ่งคา อำเภอเมือง จังหวัดชุมพร
วันที่ลงนาม PPA	27 พฤศจิกายน 2551	18 ธันวาคม 2551
วันที่เริ่มมีรายได้จากการประกอบ กิจการ	17 มิถุนายน 2554	25 เมษายน 2554
ปริมาณตามสัญญาซื้อขายไฟฟ้า	4.5 เมกะวัตต์	2.5 เมกะวัตต์
กำลังการผลิตติดตั้ง	5.6 เมกะวัตต์	2.8 เมกะวัตต์
ระดับแรงดัน	22,000 โวลท์	22,000 โวลท์
ระยะเวลาของสัญญา	5 ปี และต่อเนืองครั้งละ 5 ปีโดยอัตโนมัติจนกว่ายุติสัญญา	
ส่วนเพิ่มราคาซื้อขายไฟฟ้า (Adder)	0.30 บาทต่อกิโลวัตต์-ชั่วโมง เป็นระยะเวลา 7 ปี นับจากวันจำหน่ายไฟฟ้าเชิงพาณิชย์	
สิทธิและประโยชน์จาก BOI	<ul style="list-style-type: none"> <li>- ยกเว้นอากรขาเข้าสำหรับเครื่องจักร</li> <li>- ยกเว้นภาษีเงินได้นิติบุคคล 8 ปี นับแต่วันที่เริ่มมีรายได้จากการประกอบกิจการ</li> <li>- ลดหย่อนภาษีเงินได้นิติบุคคล 50% ของอัตราปกติ 5 (หลังจาก 8 ปีแรก)</li> </ul>	





# กรรมวิธีการผลิตไฟฟ้าจากน้ำเสียจากกระบวนการสกัดน้ำมันปาล์มดิบ





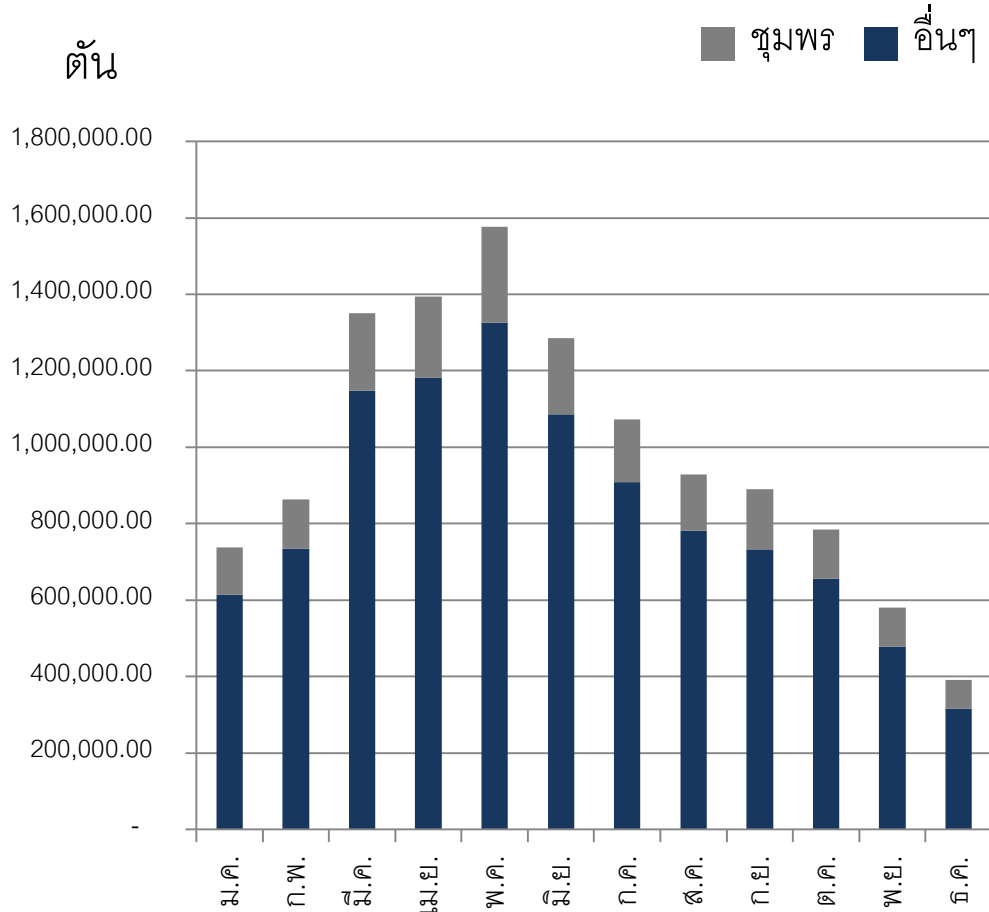
## ภาวะอุตสาหกรรมน้ำมันปาล์มดิบ ปี 2557

---





# ปริมาณผลปาล์มปี 2557



ปริมาณผลปาล์มทั้งประเทศปี 2557

11,859,315 ตัน



ปริมาณผลปาล์มจังหวัดชุมพร

1,897,984 ตัน

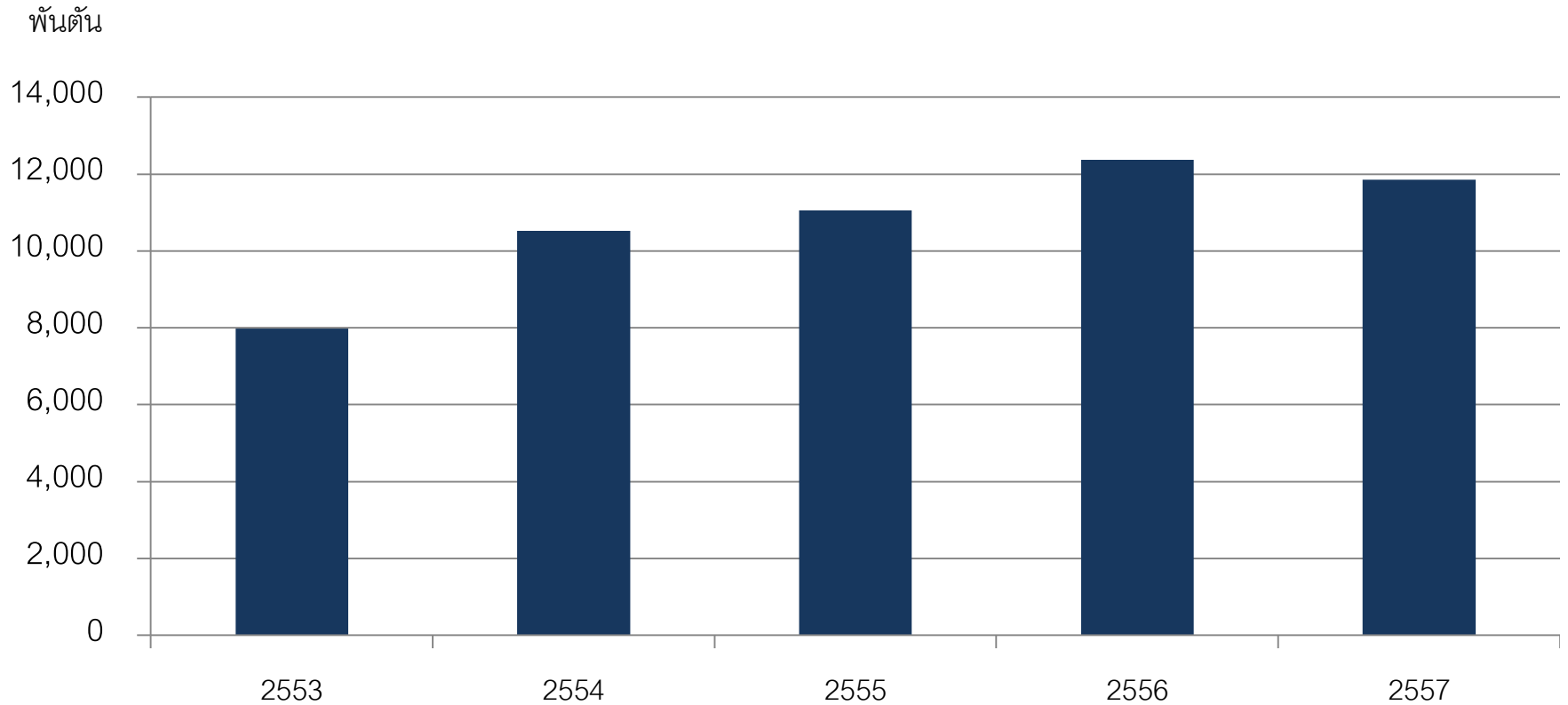
คิดเป็น 16% ของ ปริมาณปาล์มทั้งประเทศ

ที่มา : กรมการค้าภายใน





# ปริมาณผลผลิตผลปาล์มทะเลายทั่วประเทศ ปี 2553 - 2557



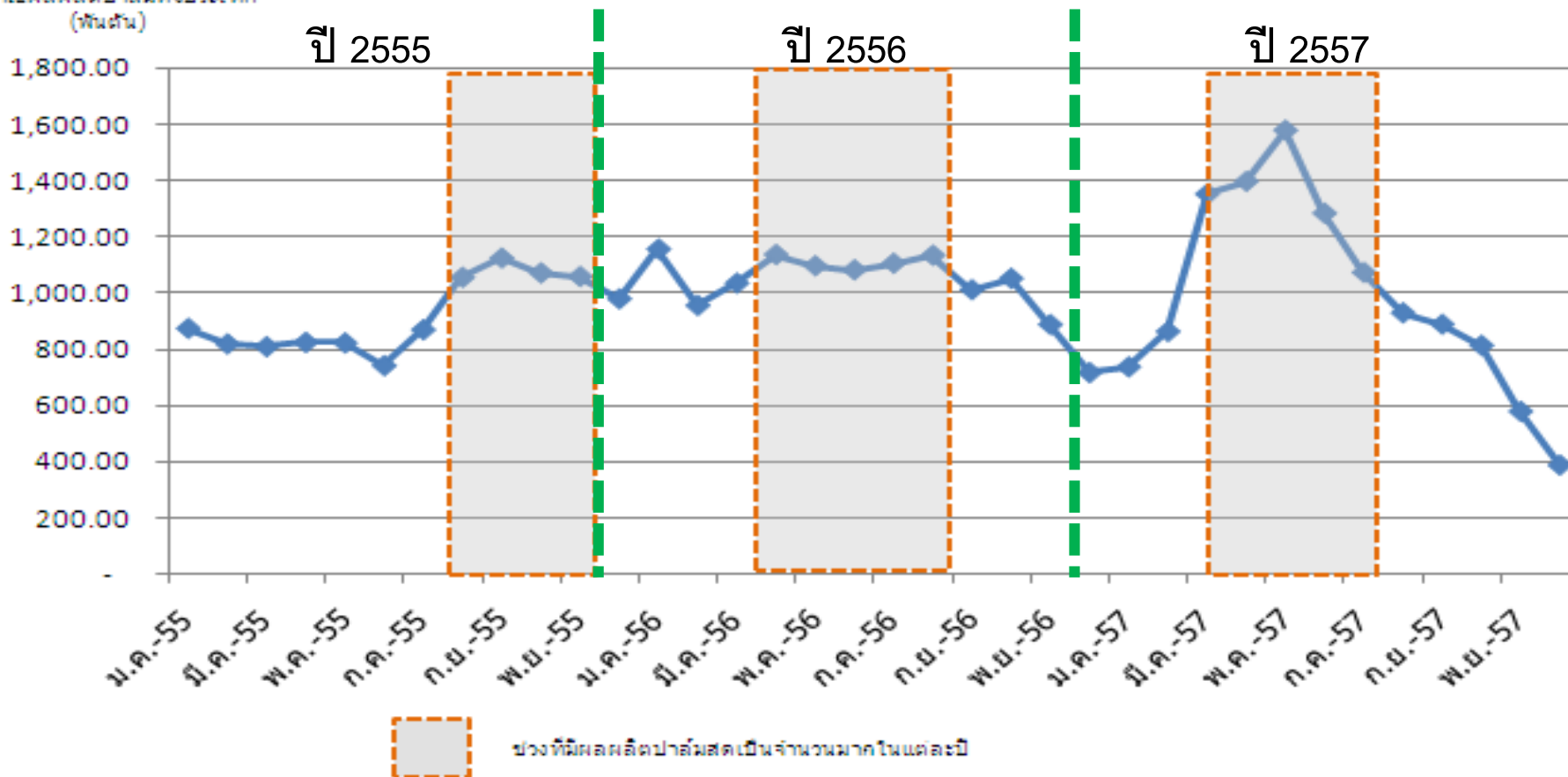


# ปริมาณผลผลิตผลปาล์มทะเลายทั้งประเทศ

ปริมาณผลผลิตของผลปาล์มขึ้นอยู่กับสภาวะอากาศในแต่ละฤดูกาล โดยผลปาล์มจะออกสู่ตลาดเป็นจำนวนมากในช่วงเดือนมีนาคม - พฤษภาคม และ สิงหาคม - พฤศจิกายน เนื่องจากเป็นช่วงที่มีปริมาณน้ำฝนมากและต้นปาล์มจะเติบโตได้ดี

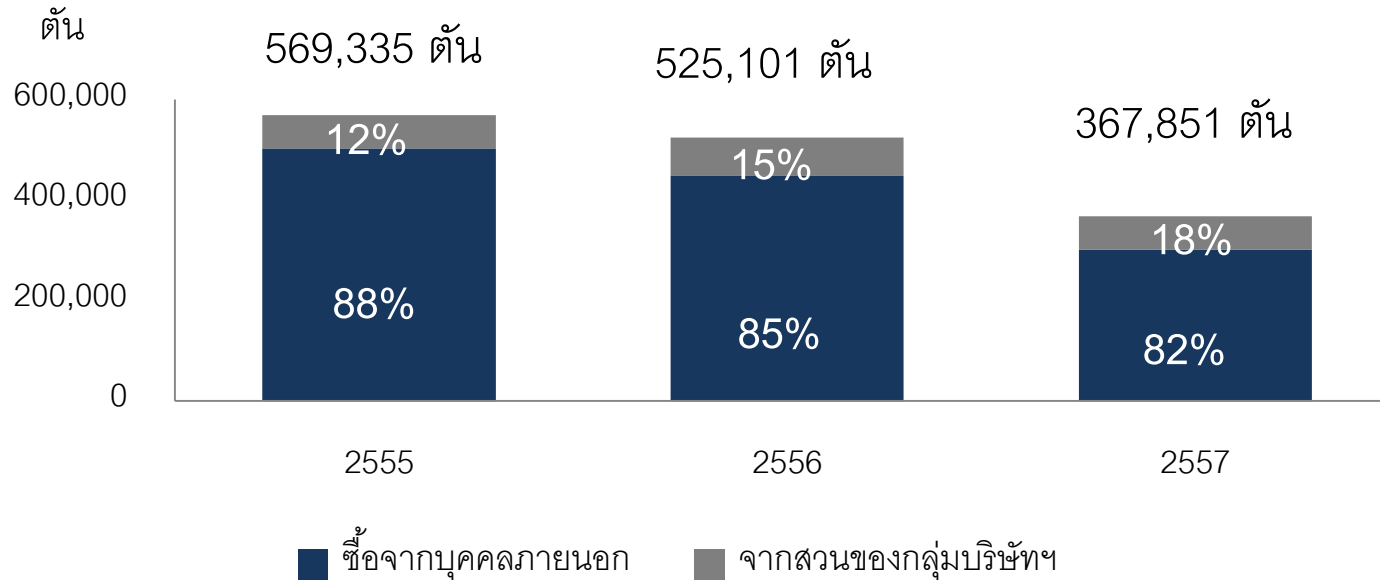
ปริมาณผลผลิตปาล์มทั้งประเทศ

(พันตัน)





## การจัดหาวัตถุดิบ



วัตถุดิบหลักในการผลิตของบริษัทฯ คือ ผลปาล์มทะเลลาย ซึ่งบริษัทฯ สามารถจัดหาวัตถุดิบทั้งหมดได้จากในประเทศ โดยจัดหาได้จาก 2 ช่อง ทางหลัก คือ

1. รับซื้อจากบุคคลภายนอก (ทั้งจุดรับซื้อบุคคลภายนอกและชาวสวน)
2. รับซื้อจากบริษัทในเครือและโครงการสวนของบริษัทเอง





## การจัดหาวัตถุดิบ

### วัตถุดิบผลปาล์มทะเลจากบุคคลภายนอก

ผ่าน 3 ช่องทาง คือ

#### 1. จุดรับซื้อซื้อของบริษัทฯ

เพื่อเป็นการอำนวยความสะดวกให้เกษตรกรรายย่อย เพื่อให้สามารถขายผลปาล์มทะเลให้กับบริษัทฯ โดยไม่ต้องเดินทางมาขายเองที่โรงสกัดน้ำมันปาล์มดิบ

#### 2. จุดรับซื้อคู่ค้ากับบริษัทฯ

เป็นจุดรับซื้อที่ไม่ได้มีโรงสกัดน้ำมันปาล์มดิบเป็นของตัวเอง และเป็นผู้รับซื้อผลปาล์มทะเลเพื่อขายต่อให้กับบริษัทฯ

#### 3. เกษตรกรรายใหญ่

ที่มีความสัมพันธ์อันดีต่อบริษัทฯ และมีความพร้อมที่จะขนส่งผลปาล์มทะเลด้วยตัวเอง

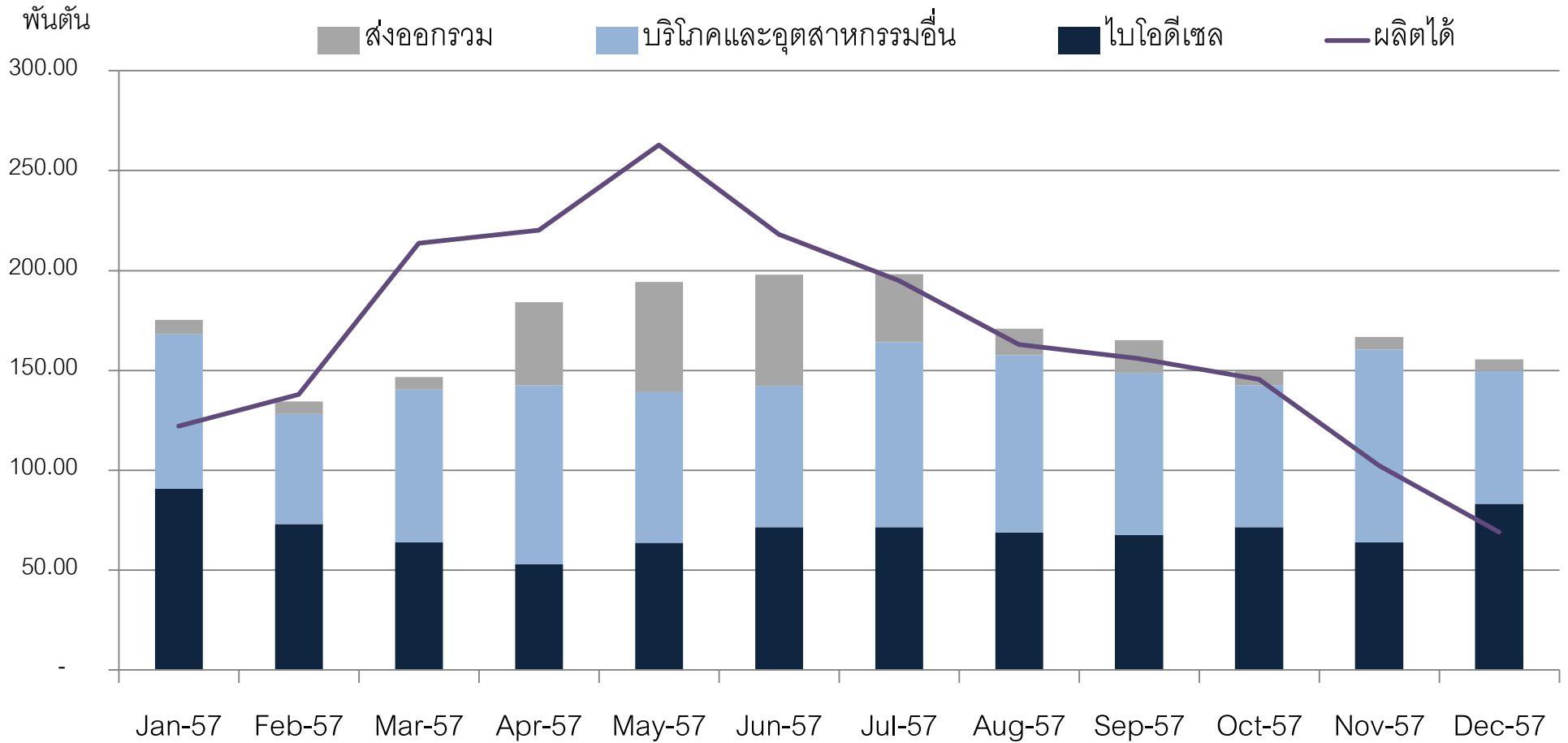
### วัตถุดิบผลปาล์มทะเลจากสวนของบริษัทฯ

บริษัทได้รับสัมปทานและปลูกปาล์มน้ำมันบนพื้นที่รวม 22,789 ไร่ (พื้นที่สัมปทานรวม 29,170 ไร่ 50 ตร.ว.) โดยสัมปทานจะหมดอายุลงช่วงไตรมาส 1 และ 4 ของปี 2558 ซึ่งปัจจุบันบริษัทฯ อยู่ระหว่างการต่อสัมปทาน





# ปริมาณน้ำมันที่ผลิตได้ และ ความต้องการใช้ ปี 2557

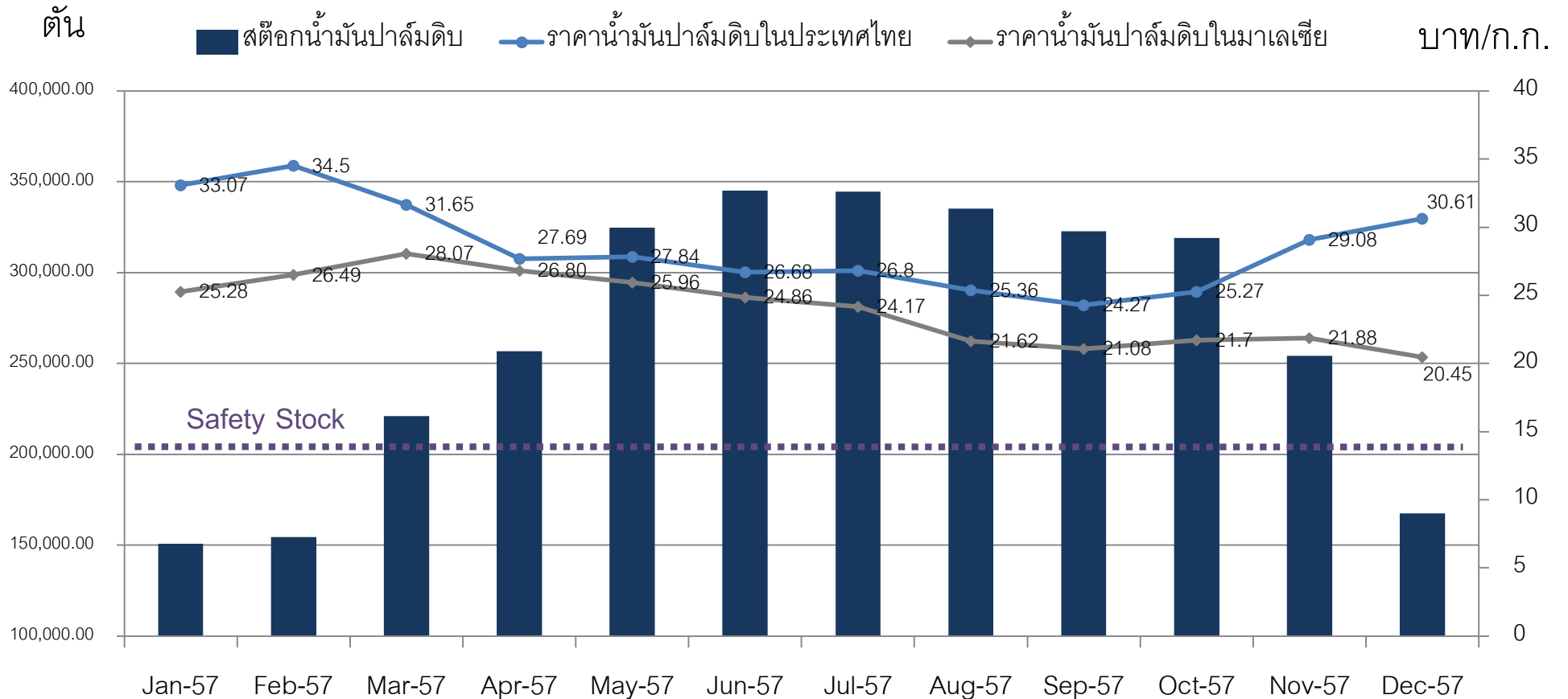


ที่มา : กรมการค้าภายใน





# ปริมาณสต็อกน้ำมันปาล์มดิบ ราคาน้ำมันปาล์มดิบในและต่างประเทศ ปี 2557



ที่มา : กรมการค้าภายใน





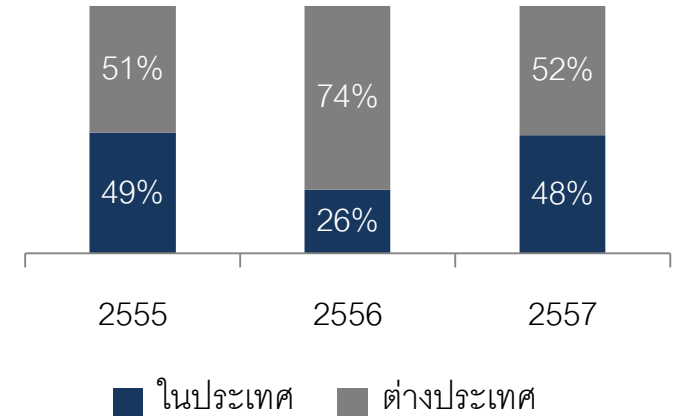
# การจัดจำหน่ายและช่องทางการจำหน่าย

## การจัดจำหน่ายในประเทศ

บริษัทฯ จัดจำหน่ายน้ำมันปาล์มดิบและเมล็ดในปาล์มโดยตรงไปยังโรงกลั่นน้ำมันปาล์มดิบและโรงสกัดน้ำมันเมล็ดใน

ประเภทสินค้า	ตัวอย่างลูกค้าในประเทศ
น้ำมันปาล์มดิบ	บมจ. มรกตอินดัสตรีส์
	บจ. น้ำมันพืชปทุม
	บมจ. ล้ำสูง (ประเทศไทย)
	บจก. สุขสมบุญรณน้ำมันปาล์ม
เมล็ดในปาล์ม	หจก. มหาชัยกิจเจริญ
	บจ. กิมกี้กิจเจริญ

## สัดส่วนการจำหน่ายน้ำมันปาล์มดิบ



## การจัดจำหน่ายต่างประเทศ

บริษัทฯ จัดจำหน่ายน้ำมันปาล์มดิบไปยังบริษัทคู่ค้าน้ำมันปาล์มดิบข้ามชาติ เช่น Cargill International Trading Pte. Ltd. และ ADM Hamburg Aktiengesellschaft เป็นต้น ผ่านตัวแทนจำหน่าย โดยมีการทำสัญญาแต่งตั้งตัวแทนจำหน่าย ซึ่งเป็นตัวแทนที่ใช้บริการมาเป็นเวลานานและมีความเชี่ยวชาญในธุรกิจน้ำมันปาล์ม

ทั้งนี้ บริษัทฯ จะพิจารณาสัดส่วนการจัดจำหน่ายในประเทศ และต่างประเทศอย่างสม่ำเสมอ โดยปัจจัยสำคัญที่บริษัทฯ จะพิจารณา ได้แก่ ราคาจำหน่าย ปริมาณความต้องการของตลาดในประเทศและต่างประเทศ







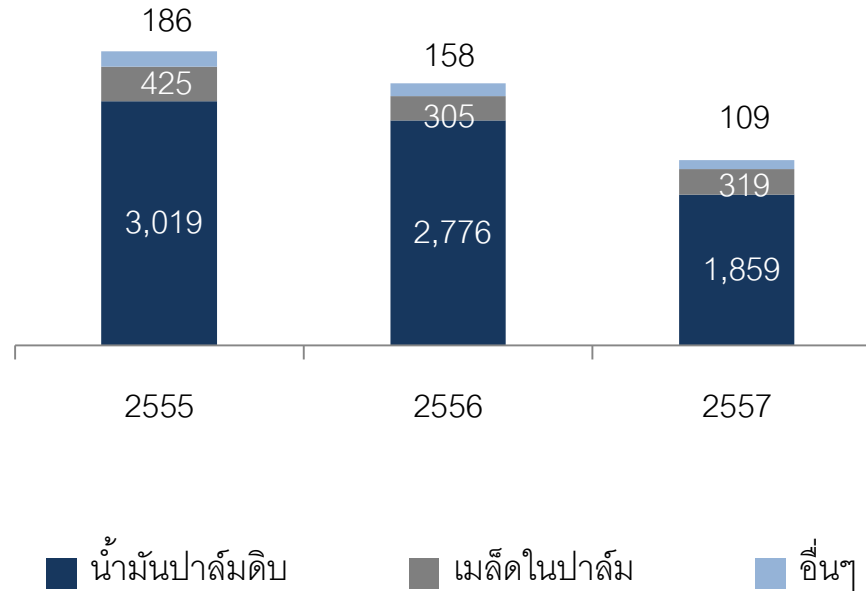
## ผลการดำเนินงานและฐานทางการเงิน ประจำปี 2557

---



## โครงสร้างรายได้ตามประเภทสินค้า

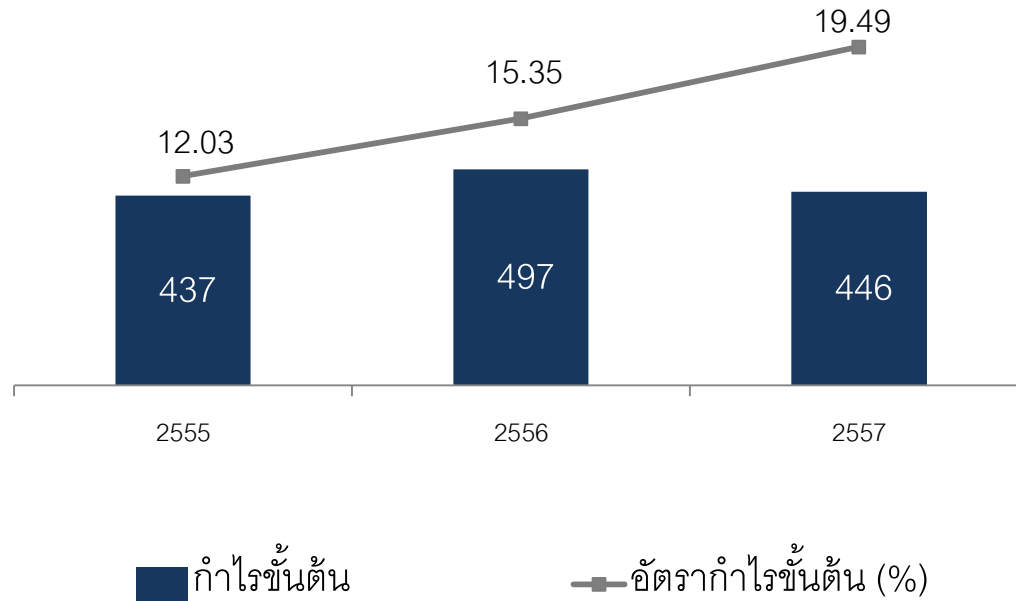
หน่วย: ล้านบาท





## กำไรขั้นต้น

หน่วย: ล้านบาท

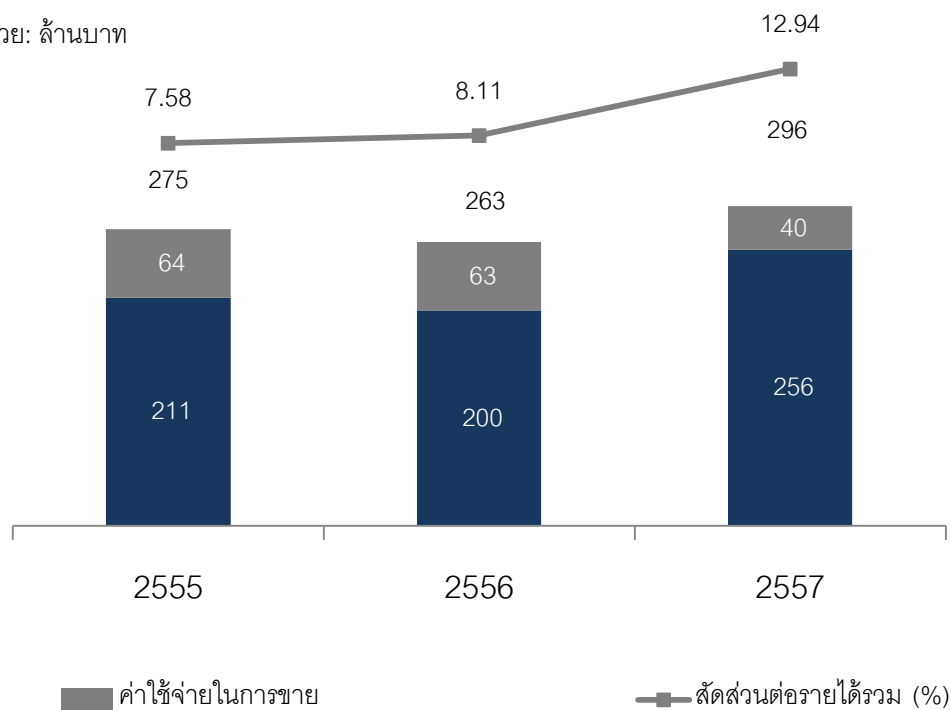




# ผลประกอบการ

## ค่าใช้จ่ายในการขายและการบริหาร

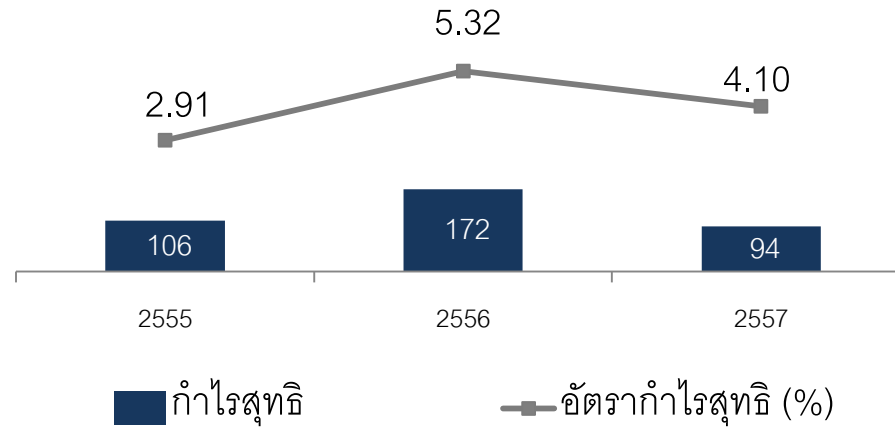
หน่วย: ล้านบาท





## กำไรสุทธิ

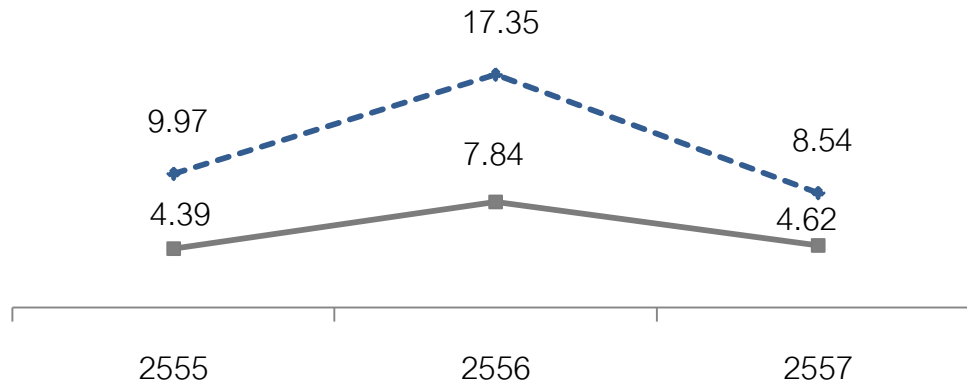
หน่วย: ล้านบาท





# ผลประกอบการ

## ROA และ ROE



--- อัตราผลตอบแทนผู้ถือหุ้น (%)

— อัตราผลตอบแทนจากสินทรัพย์ (%)

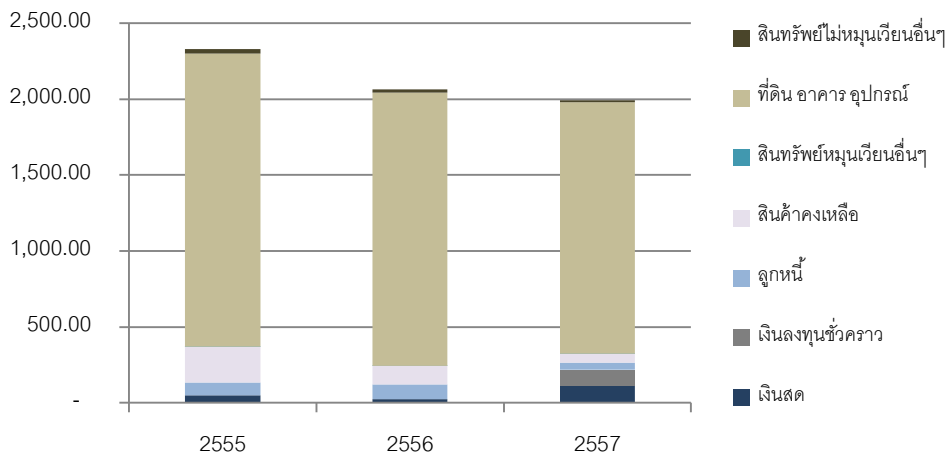




# ฐานะทางการเงิน

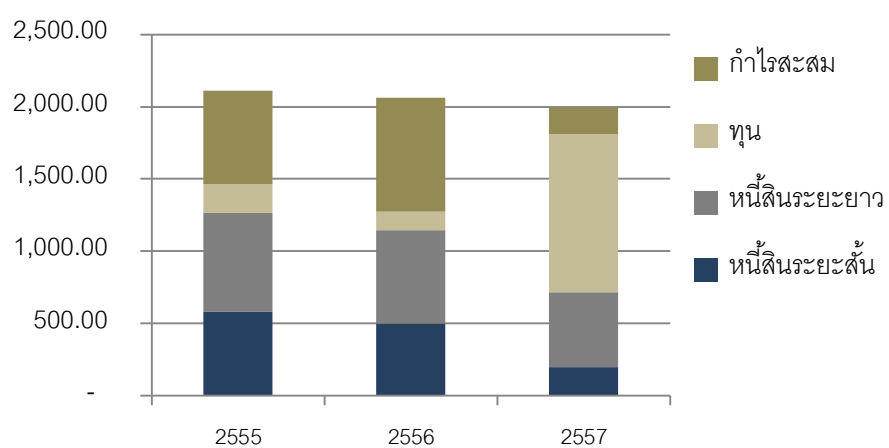
## สินทรัพย์

หน่วย: ล้านบาท

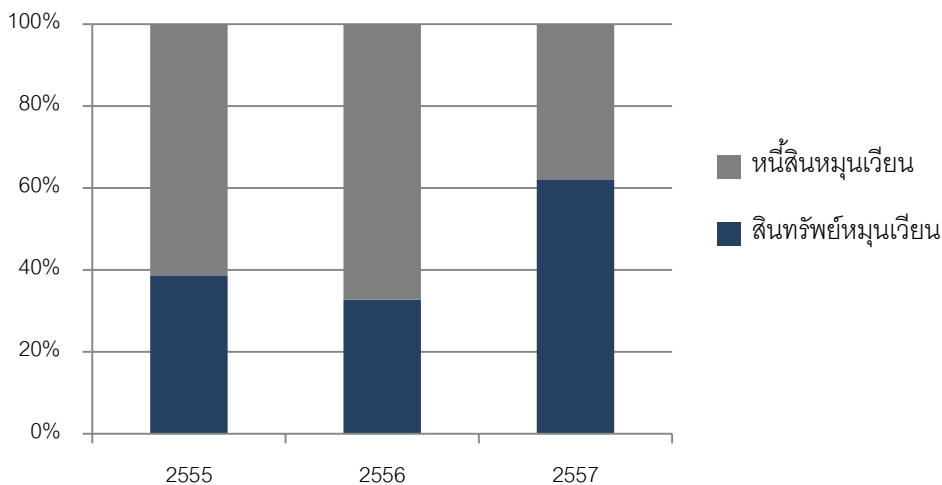


## หนี้สินและทุน

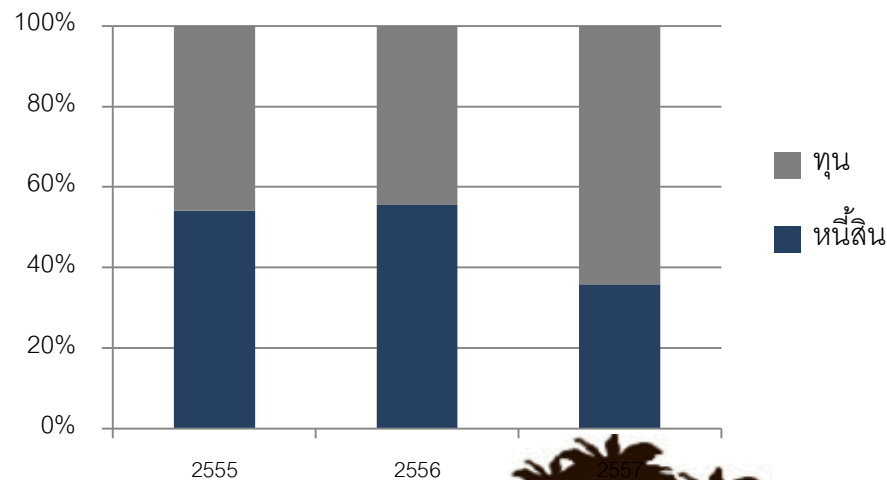
หน่วย: ล้านบาท



## สัดส่วนแสดงสภาพคล่อง



## สัดส่วนแสดงหนี้สินต่อทุน





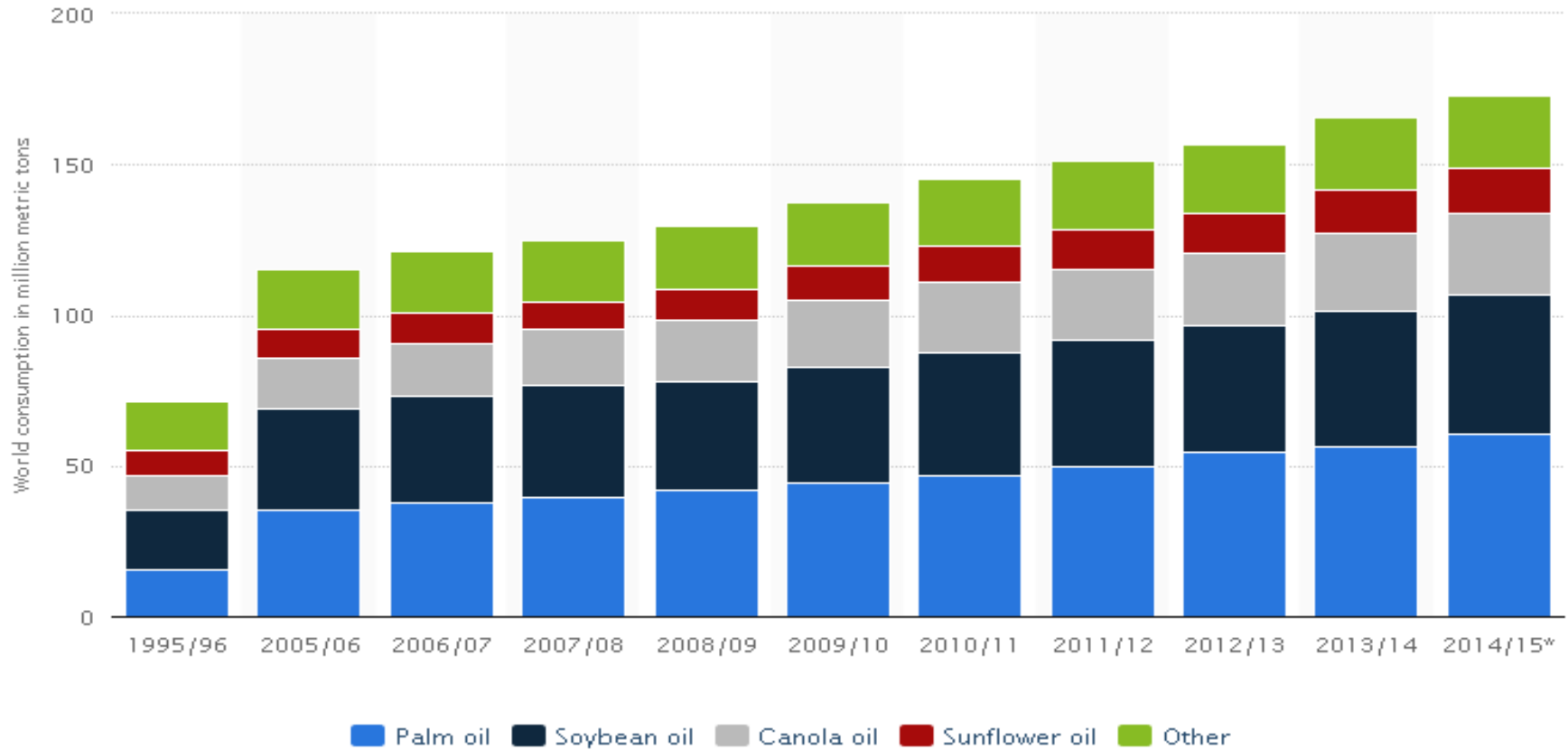
## มุมมองต่ออุตสาหกรรมน้ำมันปาล์ม

---





# ปริมาณการใช้น้ำมันพืชรวม



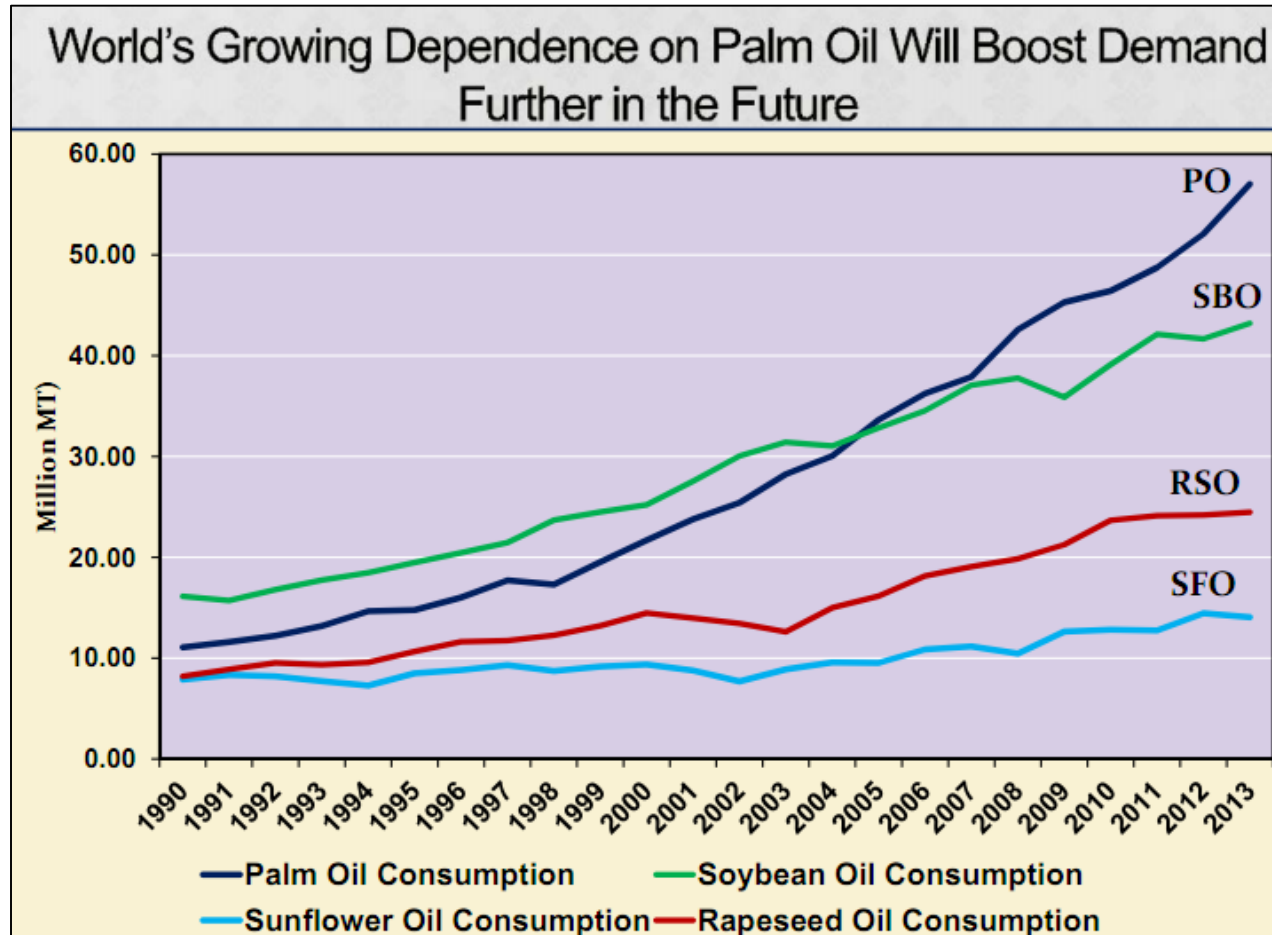
ที่มา : <http://www.statista.com/statistics/263937/vegetable-oils-global-consumption/>





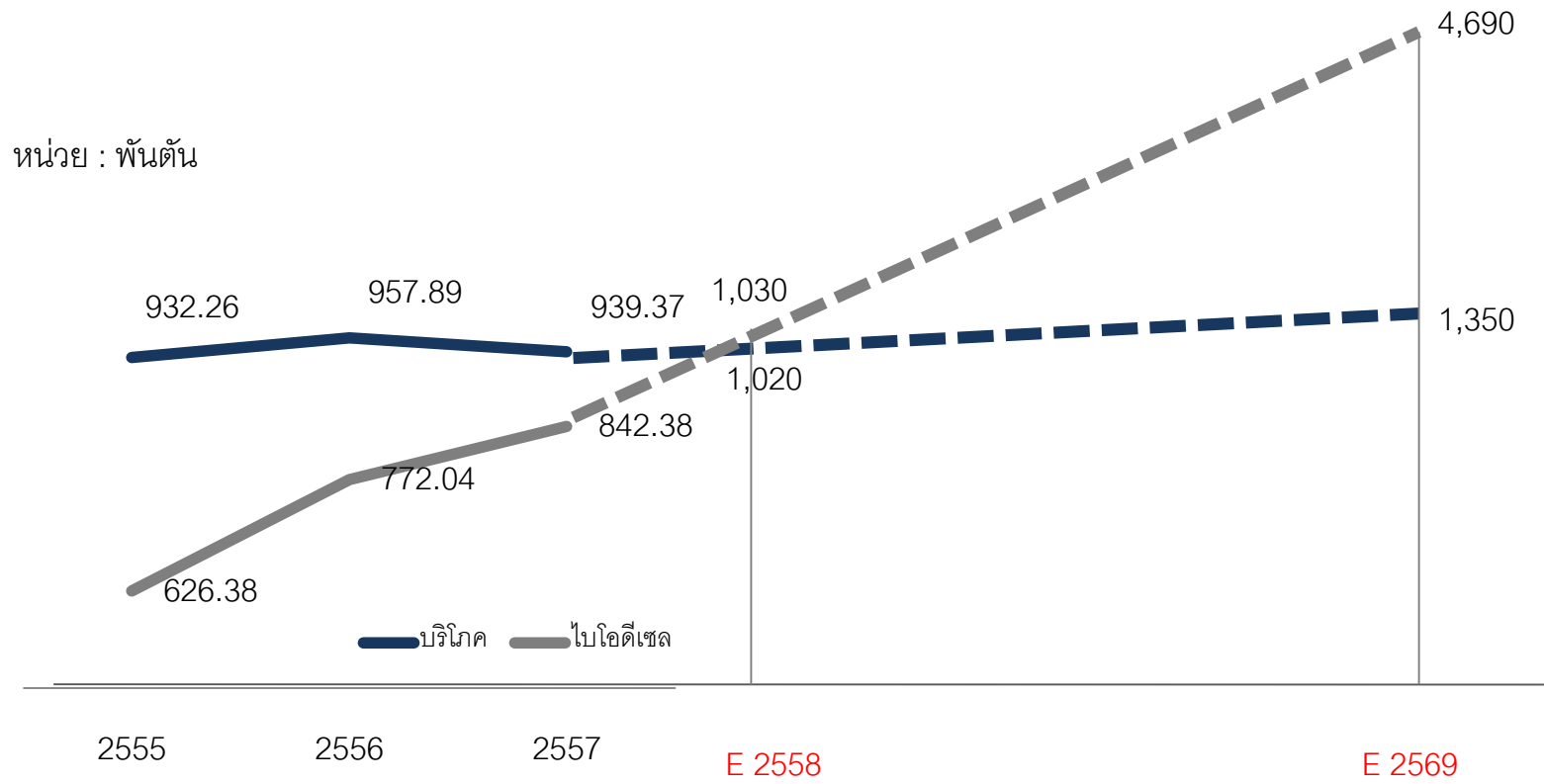
# ปริมาณความต้องการบริโภคน้ำมันแต่ละประเภทของตลาดโลก

ความต้องการบริโภคน้ำมันปาล์มของโลกมีแนวโน้มที่จะเพิ่มขึ้นอย่างรวดเร็ว เมื่อเทียบกับการบริโภคน้ำมันพืชชนิดอื่น ๆ ซึ่งเป็นผลมาจากจำนวนประชากรทั่วโลกที่เพิ่มมากขึ้น





# แนวโน้มความต้องการใช้น้ำมันปาล์มของไทย



รวมความต้องการใช้ 6.04 ล้านตัน

ที่มา : เอกสารประกอบการประชุมคณะอนุกรรมาการร่วมจัดทำยุทธศาสตร์สินค้าเกษตร



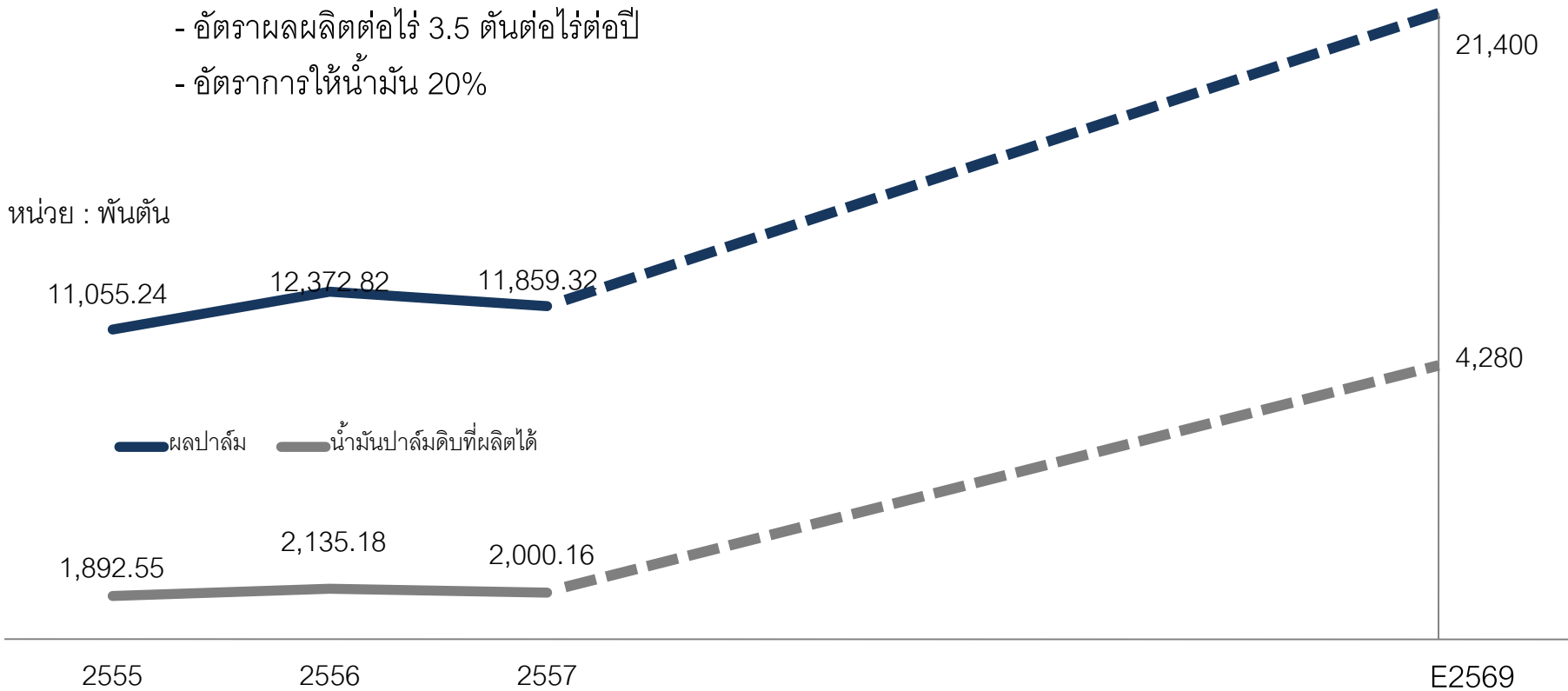


# แนวโน้มการเพิ่มของพื้นที่เพาะปลูก

เป้าหมาย ปี 2569

- มีพื้นที่ปลูกปาล์ม 7.5 ล้านไร่ (เพิ่มขึ้นจากปัจจุบัน 3.0 ล้านไร่)
- อัตราผลผลิตต่อไร่ 3.5 ตันต่อไร่ต่อปี
- อัตราการให้น้ำมัน 20%

หน่วย : พันตัน



ที่มา : เอกสารประกอบการประชุมคณะกรรมการร่วมจัดทำยุทธศาสตร์สินค้าเกษตร





## ศักยภาพปาล์มน้ำมันไทยใน AEC

ข้อได้เปรียบของไทย

- แรงงาน
- การขนส่ง
- สิ่งแวดล้อม





# ถาม - ตอบ

---